



Paroisse St Cyprien de Buisante  
4, rue du Père Ogier – 69480 Anse  
04 74 67 02 32 – [saintcyprien69@gmail.com](mailto:saintcyprien69@gmail.com)  
[www.paroissesaintcyprien69.fr](http://www.paroissesaintcyprien69.fr)

Ambérieux d'Azergues, Anse, Charnay,  
Lachassagne, Lucenay, Marcy, Morancé, Pommiers,  
Porte des Pierres Dorées (Liergues et Pouilly-le Monial)

Secrétariat ouvert : Mardi et Jeudi : 9 h/12 h–14 h/17h30 - Vendredi : 9 h/12 h

Retrouver à Anse (69480) :

Presbytère - 4, rue du père Ogier

Maison paroissiale St François - 7, avenue de la 1<sup>ère</sup> Armée

Les Pothières - Maison du Chemin Neuf – 1230, route de Pommiers

# La Paroisse St Cyprien communiqu... Vendredi 14 février 2025

## Planning

**Samedi 15** février **18h30** Messe à **Marcy** - *Quête pour le foyer ND des Sans-Abris*

**Dimanche 16** février **10 h** Messe à **Anse** - *Quête pour le foyer ND des Sans-Abris*  
*Partage d'évangile des CP-CE2 (6-8 ans)*

**Mardi 18** février **15 h** Messe à l'EHPAD Les Archets, **Charnay**

**Mercredi 19** février **11 h** Messe à l'EPHAD du Château de Messimieux, **Anse**

**Jeudi 20** février **10h45** Messe à l'EHPAD Les Collines Dorées, **Charnay**  
**12 h** Messe aux **Pothières**

**Vendredi 21** février **9 h** Messe à **Anse**

**Samedi 22** février **9 h** Célébration des conscrits à **Anse**  
**18h30** Messe à **Lachassagne**

**Dimanche 23** février **10 h** Messe à **Anse**  
**9 h** Célébration des conscrits à **Liergues**

## Rendez-vous réguliers

▪ **Assemblée de prière** : tous les **mardis** (*hors vacances scolaires*) de **20h30** à **21h45**. Un bon moment de fraternité, de louange du Seigneur, d'écoute de sa parole, d'exercice des charismes. Un temps pour grandir dans son cœur... Ouvert à tous.

▪ **Adoration** : le **vendredi** de **15 h** à **18 h** à la maison St François

▪ **Confessions** :

P. Pascal : le vendredi 18h-19h à la cure, ou sur RV ([desquil@gmail.com](mailto:desquil@gmail.com) 06 87 33 89 76) – sauf ce14/02

P. Thomas : le mercredi 17h-18h, le jeudi 16h ou sur RV ([citedejaspe@yahoo.fr](mailto:citedejaspe@yahoo.fr) 07 60 17 74 26) à la cure

**Samedi 15** février à

**Baptême** - Anse à 11 h (P. Thomas) de **Victor Fortune**

**Mariage** - Pommiers à 15h30 (D. Jérôme) de **Clément Sauvage** et **Magaly Da Rocha**

**Concert** - Lundi 17 février -  
Eglise d'Anse - concert de gospel à  
20h30

**LE FOYER**  
NOTRE-DAME DES SANS-ABRI



## 15 et 16 février 2025 : 74<sup>e</sup> QUÊTE DU FOYER NOTRE-DAME DES SANS-ABRI

Bonjour,

Madame, Monsieur, chers amis

Faire un don, c'est un geste simple qui peut nous aider à changer des vies.

Chaque soir, nous accueillons 1980 hommes, femmes et enfants dans nos différents établissements. Nous accompagnons vers et dans l'emploi environ 800 personnes chaque année.

S'élever et agir contre l'exclusion, permettre à des personnes d'être à l'abri, leur redonner les moyens d'être autonomes, de retrouver un emploi... Tout cela n'a pas de prix ! Mais chaque action que nous mettons en œuvre a un coût.

Aussi, nous vous prions de nous aider à cela, lors de notre quête, le samedi 15 et dimanche 16 février. Vous pouvez rejoindre les 500 bénévoles qui seront présents dans les rues du département de Rhône pour solliciter la générosité des habitants de la région et les informer sur les moyens d'aider les plus fragiles. Vous pouvez également nous soutenir en adressant un chèque, ou en optant pour un don en ligne par CB ou par virement. Tout don, même modeste, est essentiel à nos actions.

Votre soutien est essentiel. Grâce à vous, Le Foyer Notre-Dame des Sans-Aabri pourra continuer d'aider les personnes en difficulté.

Merci d'avance de votre générosité et de votre bon accueil.

Visitez le site [www.foyer.org](http://www.foyer.org) et rejoignez nous sur Facebook, Instagram ou LinkedIn

### POUR ALLER PLUS LOIN :

Créé en 1980, l'association Le Foyer Notre-Dame des Sans-Aabri vient au secours des personnes isolées et des familles en difficulté dans le département de Rhône. Il propose des solutions d'hébergement et de logement, des cours de jour, de cuisine, d'anglais, d'accompagnement social et aide à l'insertion professionnelle. Chaque année l'association accompagne 8.000 personnes vers une vie meilleure.

11 rue de la Croix Verte - 69600 St-Jean-Saurieu - 06 82 28 16 67 - [foyer@foyer.org](mailto:foyer@foyer.org) / [www.foyer.org](http://www.foyer.org)



Paroisse Saint-Cyprien de Buisante

**Samedi 22 mars**

**Réjouis-toi  
FILLE DE SION!**

**JOURNEE FEMMES**

9h30- 16h30

Maison Les Pothières

Contact Dana  
07 86 12 50 21

INSCRIPTION :  
[inscriptionstcyprien@gmail.com](mailto:inscriptionstcyprien@gmail.com)

Plus d'infos

Paroisse Saint-Cyprien de Buisante

Dans le cadre du Jubilé 2025  
"Pèlerins de l'Espérance"  
La Paroisse St Cyprien de Buisante propose un

**PELERINAGE  
AU SANCTUAIRE DU  
SACRÉ-CŒUR À  
PARAY-LE-MONIAL**

**DIMANCHE 4 MAI 2025**

Départ 9h00 en autocar  
Messe à la Basilique  
Pique-nique tiré du sac  
Message de Paray  
Parcours Jubilaire  
Jeux rallye pour les enfants  
Passage de la porte Jubilaire à la Chapelle des apparitions  
Retour 19h00

**PARTICIPATION**  
ENTRE  
15-30 € par adulte  
5-15 € par enfant

**INSCRIPTION**

Au secrétariat de la Paroisse  
Par téléphone 06 82 28 16 67 (Odette)  
Par mail [inscriptionstcyprien@gmail.com](mailto:inscriptionstcyprien@gmail.com)

## Encore des places dans des retraites Siloé

La retraite Siloé a pour objectif de relire un évènement ou un moment de sa vie à la lumière de l'Esprit-Saint pour :

- Se reconnaître aimé de Dieu et pécheur-pardonné
- Se réconcilier avec sa propre histoire
- Et accueillir la présence guérissante et libérante de Jésus-Christ.

N'hésitez pas à vous inscrire si vous sentez que ce serait bon pour vous.

Rappel : 5-9 mars aux Pothières ; 9-13 avril au Roucas (Marseille) ; 21-25 mai à Montagnieu (Isère)

[Ici le lien du site](#) avec toutes les dates et les formulaires d'inscription.

## Informations du diocèse de Lyon

ÉGLISE UNIVERSELLE

### La vertu d'Espérance, une formation à l'eschatologie

Pour entrer dans l'année jubilaire, la plateforme e-théo MOOC a produit une formation inédite sur l'espérance. Vous y découvrirez ce qu'est la vertu d'espérance au regard du ciel, de l'enfer et du purgatoire, à une époque où beaucoup de gens sont désorientés et cherchent des réponses au sens de leur vie.

[En savoir +](#)

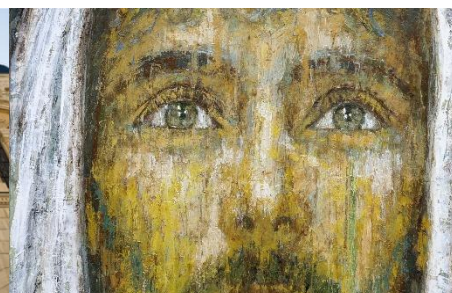


DIALOGUE & ANNONCE

### Visiter la Grande synagogue de Lyon 16 février

Située en plein centre-ville de Lyon, la Grande Synagogue de Lyon accueille la communauté juive depuis bientôt 150 ans. Visiter ce lieu chargé de symboles est une bonne façon de mieux comprendre l'identité juive, ses fêtes, ses coutumes.

[En savoir +](#)



ÉVÈNEMENTS

### Théâtre à Saint-Nizier : "Nous l'avons rencontré" du 8 au 18 février

Découvrez l'évangile de Saint Jean comme vous ne l'avez jamais vu ! Plongez dans cet évangile à travers une pièce de théâtre tous publics et découvrez ce texte que nous avons déjà entendu, mais que nous pouvons encore redécouvrir. Un spectacle qui vous fera vivre une expérience inédite de ces pages d'évangile.

[En savoir +](#)

La Compagnie le Puits

www.compagnielepuits.com

Comédiennes

Annick Galichet

Mary Vienot

Metteur en scène

Michel Vienot

Musique

Annick Galichet

Emmanuel Tremblay

Lumières

Michel Vienot

Décors

Jacques Félix-Faure

Michel Vienot

# Le souffle d'Etty

d'après les écrits  
d'Etty Hillesum

Traduction française : Philippe Noble  
publiée par les Editions du Seuil

Durée du spectacle 1h30

## VAUGNERAY

Théâtre du Griffon  
67 rue de Déserte

**Lundi** à 19h30  
**17 février**

La Compagnie  
le Puits

Spectacle organisé par la Compagnie le Puits

# « Le souffle d'Etty »

## Désormais nul ne pourra plus l'anéantir

Dans une époque et un monde en effondrement,  
une jeune femme se met à l'écoute du tréfonds d'elle-même.  
Elle y découvre un souffle d'être que rien ne peut anéantir.

L'expérience et les mots fulgurants d'Etty Hillesum,  
jeune juive hollandaise, à l'instar d'Anne Franck,  
morte à Auschwitz en 1943, nous laissent la trace  
d'un sentier praticable lorsque  
le temps se fait court et l'horizon ténébreux :  
un modeste mais puissant chemin de vie et de lumière.

Construit à partir des écrits d'Etty, un vrai spectacle  
théâtral et musical, une mise en scène poétique  
et poignante, deux comédiennes - chanteuses aussi -  
à l'humanisme incandescent.

AYB - Avignon

### Tarifs :

Plein tarif : 16€

Tarif réduit : 12€

### Vente des billets :

- soit à partir de ce lien :

<https://bit.ly/ettyvaugneray17fev2025>

- soit sur place, 1 heure avant  
le début du spectacle dans la  
limite des places disponibles.



### Renseignements et réservations :

04 76 97 81 11



[www.compagnielepuits.com](http://www.compagnielepuits.com)

[facebook.com/compagnielepuits](https://facebook.com/compagnielepuits)



Mairie de Barzax

isère

LE DÉPARTEMENT

Le GRÉSIVALDAN

LE DÉPARTEMENT DE LA DRÔME